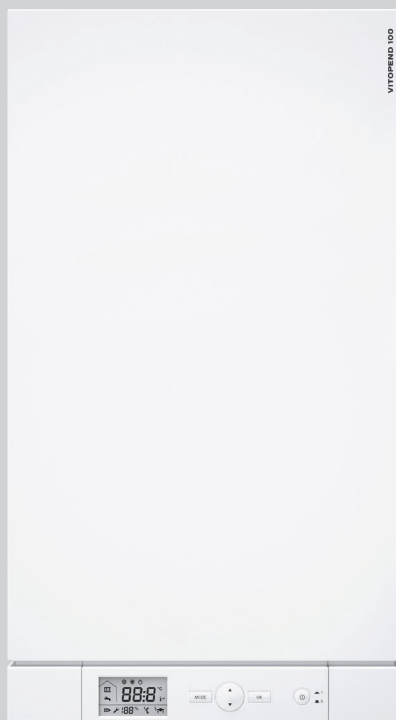




ГАЗОВЫЙ ВОДОГРЕЙНЫЙ КОТЕЛ

## Надежный и компактный отопительный котел **VITOPEND 100**



**Надежное отопление  
по привлекательной  
цене**

Высокий комфорт  
горячего водоснабжения  
Надежный в  
эксплуатации  
Простое Управление

Решением для выгодного и комфортного производства тепла станет газовый настенный котел Vitopend 100-W. Компактные размеры и актуальный элегантный дизайн котла позволят установить его без лишних усилий.



Vitopend 100-W доступны в различных вариантах исполнения — как одноконтурные, так и комбинированные с возможностью нагрева воды для ГВС через интегрированный пластинчатый теплообменник. Широкий модельный ряд позволяет применять Vitopend 100-W и в частных домах, и в квартирах, в том числе в рамках модернизации систем отопления и водоснабжения в квартирах старого жилого фонда. Каждый котёл оборудован закрытой камерой сгорания с принудительной тягой.

#### **Компактный и бесшумный**

Горелка в Vitopend 100-W — с модуляцией пламени, поэтому котёл способен плавно изменять мощность и работать с пониженным расходом газа. Все модели снабжены реле контроля давления воды. Котлы отличаются компактными габаритами. Вся необходимая обвязка, включая предохранительную арматуру и расширительный бак, уже интегрирована в корпус котла и не потребует дополнительных монтажных работ. Vitopend 100-W благодаря качественной шумоизоляции и продуманной конструкции корпуса работает очень тихо.

#### **Высокий комфорт горячего водоснабжения**

Vitopend 100-W предлагает в своем комбинированном исполнении (со встроенным проточным теплообменником для приготовления горячей воды) потребителю высокий комфорт, даже без подключения емкостного водонагревателя. При этом экономится дополнительное пространство.

Система контроля расхода горячей воды через котел позволяет мгновенно реагировать на изменение величины потока и добиться высокого качества и комфорта приготовления горячей воды. Температуру воды в контуре ГВС у комбинированных моделей можно задавать в пределах от 35 до 57 °С.

Раздельная система теплообменников для отопления и ГВС обеспечивает длительный ресурс и комфортное пользование горячей водой.

#### **Простота управления**

Vitopend 100-W оснащен погодозависимой автоматикой (датчик наружной температуры - принадлежность), которая обеспечивает качественное регулирование комнатной температуры.

Также опционально возможна установка датчика ком-

натной температуры или комнатного термостата.

Контроллер Vitopend 100-W имеет удобный интерфейс и четырёхпозиционную клавишу навигации. В контроллере также предусмотрена возможность программирования режимов на каждый день недели, а также поддержка протокола Open Therm, позволяющего подключать совместимую с ним внешнюю автоматику.

### Надежный в эксплуатации

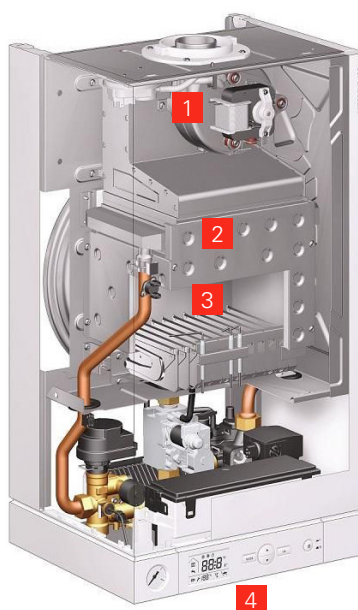
При колебаниях давления газа от 13 до 25 мбар Vitopend 100-W гарантирует полную тепловую мощность. Котел устойчив к колебаниям напряжения в диапазоне от 170-253 В. Сообщения о неполадках выводятся на дисплей цифровой панели управления, например, если падает давление воды в отопительном контуре.

- 1 Манометр
- 2 Дисплей
- 3 Кнопка **MODE** для вызова меню
- 4 Стрелки для перехода по меню или для установки значений
- 5 Кнопка **OK** для подтверждения выбора или для сохранения выбранных настроек
- 6 Выключение питания



### VITOPEND 100-W: ПРЕИМУЩЕСТВА

- + Доступный в одноконтурном и комбинированном исполнении водогрейный котел
- + Модулируемая атмосферная горелка с вентилятором для режима работы с забором воздуха для горения извне
- + Высокая степень комфорта при приготовлении горячей воды
- + Возможность внешнего управления через протокол OpenTherm
- + Оптимальное и энергоэффективное регулирование температур в отопительном контуре котла Vitopend 100 возможно по выбору в режиме погодозависимой теплогенерации с использованием датчика наружной температуры (принадлежность) или с помощью датчика температуры помещения (принадлежность).

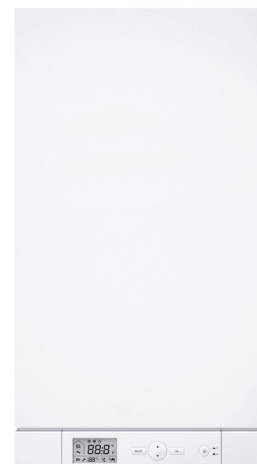


### VITOPEND 100-W

- 1 Вентилятор для удаления продуктов сгорания
- 2 Теплообменник
- 3 Модулируемая атмосферная горелка
- 4 Контроллер

# Газовый водогрейный котел VITOPEND 100-W

Тип	A1NB- Газовый одноконтурный водогрейный котел				
	A1JB- Газовый комбинированный водогрейный котел				
<b>Номинальная тепловая мощность</b> $T_{под}/T_{обр} = 80/60$ °C (отопление)	кВт	12,0	24,0	29,9	34,0
<b>Номинальная тепловая нагрузка</b> (отопление)	кВт	13,3	26,2	32,8	37,2
<b>Номинальная тепловая нагрузка</b> (приготовление горячей воды)	кВт	26,2	26,2	32,8	37,2
<b>КПД</b> при полной нагрузке (100%)	%	86	91	91	90
<b>Расход газа при макс. тепловой нагрузке</b>	м³/ч	1,41	2,77	3,47	3,94
Природный газ	кг/ч	1,04	2,09	2,55	2,91
<b>Динамическое давление газа</b>	кПа	1,3/2,0	1,3/2,0	1,3/2,0	1,3/2,0
Природный газ	кПа	3,7	3,7	3,7	3,7
Сжиженный газ	кПа	3,7	3,7	3,7	3,7
<b>NOx</b>	Класс	3	3	3	3
<b>Макс. потребляемая электр. мощность</b>	Вт	100	120	140	150
<b>Мембранный расширительный бак</b>	л	6	6	10	10
Объем	бар	1	1	1	1
Давление на входе	МПа	0,1	0,1	0,1	0,1
<b>Допустимое рабочее давление</b> (отопительный контур)	бар	0,8-3	0,8-3	0,8-3	0,8-3
	МПа	0,08-0,3	0,08-0,3	0,08-0,3	0,08-0,3
<b>Температура теплоносителя</b>					
мин.	°C	40	40	40	40
макс.	°C	80	80	80	80
<b>Температура воды в контуре ГВС</b> (диапазон настройки) (A1JB)					
мин.	°C	35	35	35	35
макс.	°C	57	57	57	57
<b>Система «Воздух/продукты сгорания»</b>	Ø мм	60/100	60/100	60/100	60/100
<b>Возможный диапазон напряжений</b> (при колебаниях напряжения в сети)	В	170-253	170-253	170-253	170-253
<b>Размеры</b>					
Высота	мм	725	725	725	725
Ширина	мм	400	400	450	450
Глубина	мм	340	340	360	360



Газовый одноконтурный водогрейный котел с подключением для емкостного водонагревателя или газовый комбинированный водогрейный котел с встроенным пластинчатым теплообменником для приготовления горячей воды.

## ИНФОРМАЦИЯ О ПРОДУКТЕ:

- + Газовый одноконтурный и комбинированный водогрейный котел от 8,5 до 34,0 кВт
- + С модулируемой атмосферной горелкой с вентилятором для удаления продуктов сгорания.
- + Контроллер с интегрированной системой диагностики поставляется в едином модуле с котлом
- + Котел надежно работает даже при значительных колебаниях в газовой или электрической сети
- + Контроллер с подсветкой цифрового дисплея
- + Встроенный таймер с дневной и недельной программой

06/2023

Содержащаяся в данном издании информация защищена авторским правом.  
Копирование и другое использование допускается только с предварительного согласия правообладателя.  
Возможны изменения.

## ООО «Гермес»

141014, Московская область, г. Мытищи  
ул. Центральная 20Б, БЦ Quadroom  
Телефон: +7 495 663 21 11  
e-mail: info@hermes-industries.ru